

# ЛИСТ СОГЛАСОВАНИЯ

Согласовано: \_\_\_\_\_ " \_\_\_\_\_ 2021г.

Согласовано: \_\_\_\_\_ " \_\_\_\_\_ 2021г.

Согласовано: \_\_\_\_\_ " \_\_\_\_\_ 2021г.

Согласовано: \_\_\_\_\_ " \_\_\_\_\_ 2021г.

Согласовано: \_\_\_\_\_ " \_\_\_\_\_ 2021г.

Согласовано: \_\_\_\_\_ " \_\_\_\_\_ 2021г.

Согласовано: \_\_\_\_\_ " \_\_\_\_\_ 2021г.  
Заказчик



Ведомость рабочих чертежей основного комплекта

Лист	Наименование	Примечание
ЭП-1	Общие данные	
ЭП-2	Схема планировочной организации земельного участка	
ЭП-3	Исходная ситуация	
ЭП-4	Фотомонтаж	
ЭП-5	Видовой кадр	
ЭП-6	Видовой кадр	
ЭП-7	Видовой кадр	
ЭП-8	Видовой кадр	
ЭП-9	Видовой кадр	
ЭП-10	Фасады	
ЭП-11	Фасады	
ЭП-12	План подвала	
ЭП-13	План 1 этажа	
ЭП-14	Разрез 1-1, Разрез 2-2	

Общие данные

Предосвященный старообрядческий храм расположен в г. Зеленодольск

здание храма крестово-купольного типа, кирпичное

Центр храма – подкупольное пространство, освещенное естественным дневным светом, проникающим через окна барабана, там расположен основной зал, алтарь и

кирилос. С восточной стороны расположено алтарное помещение. С западной стороны –

центральный вход в храм через мандрир, справа от мандрира размещена церковная

лavra, слева от мандрира спуск в подвал. Два эволюционных выхода из основного

зала ориентированы на северную и южную стороны.

В подвале размещены технические и вспомогательные помещения. Подвал имеет сообщение

с первым этажом посредством лестницы, выход в коридор со стороны подвала

отделен мандрир-шлюзом. Второй выход из подвала предусмотрен непосредственно

наружу.

Для доступа маломобильных групп населения на крыльце центрального входа

предусмотрен пандус.

ТЕХНИКО-ЭКОНОМИЧЕСКИЕ ПОКАЗАТЕЛИ

Наименование	Ед.изм.	Показатель
Общая площадь помещений	м <sup>2</sup>	270,65
в т.ч. подвала	м <sup>2</sup>	134,15
Площадь застройки	м <sup>2</sup>	266,20
Строительный объем	м <sup>3</sup>	2458,00
в т.ч. подвала	м <sup>3</sup>	584,00

Ситуационный план территории проектирования



Имя		Калин	Лист	№	Вид	Подпись	Дата
Имя		Харузад	Лист	№	Вид	Подпись	Дата
Имя		Арушан	Лист	№	Вид	Подпись	Дата
5/20-ЭП							
Республика Татарстан, Зеленодольский муниципальный район							
МО "г. Зеленодольск", г. Зеленодольск, ул. Садышева							
(Старообрядческий храм)							
Общие данные							
				Страниц	Лист		
				ЭП	1		



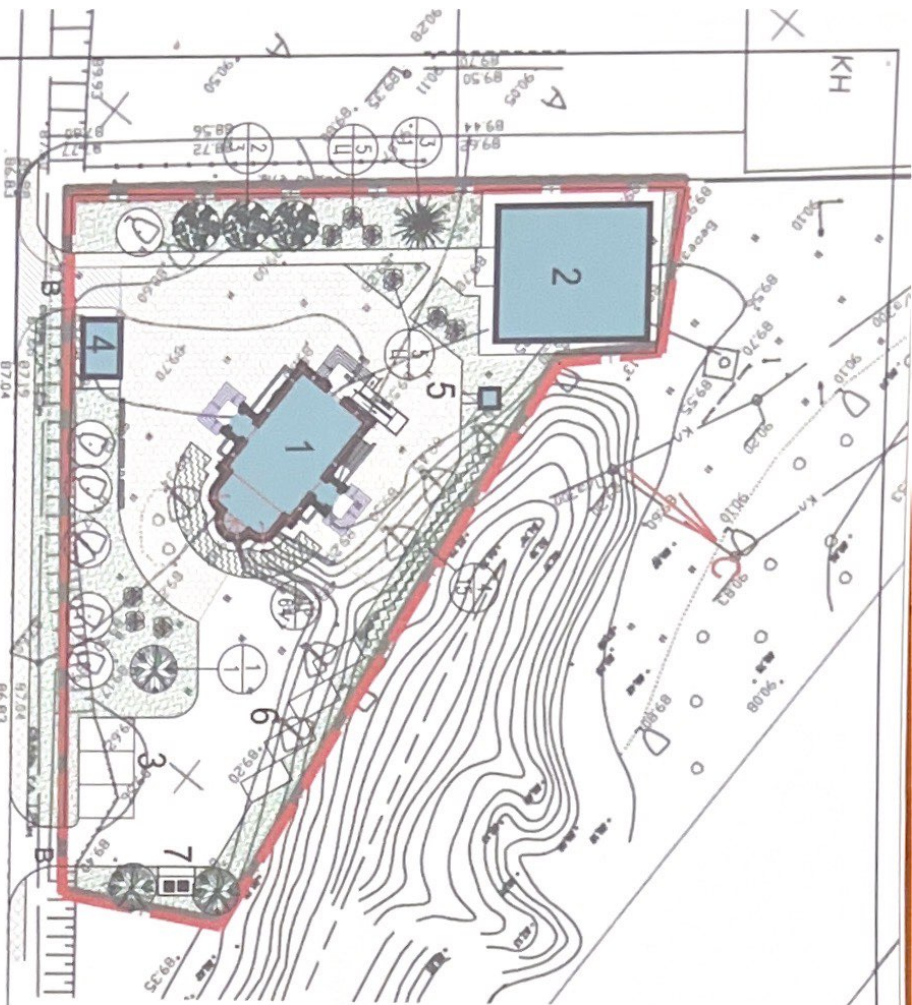


### Экспликация зданий и сооружений

Поз	Наименование	Площадь застр. м2	Прим.
1	Церковь		проект.
2	Церковный дом		проект.
3	Гостевая стоянка для инвалидов		проект
4	Сторожка		проект
5	Колодец		проект
6	Гостевая стоянка для служебных машин на 4 места		
7	Площадка для мусороконтейнеров закрытого типа		

### Ведомость элементов озеленения

Поз	Наименование пород и вида насаждений	Воз-рост лет	Кол. шт.	Примечание
Ассортимент насаждений в границах отведенного участка				
1	Береза бородавчатая	7-11	3	ком 0,8х0,8х0,5
2	Липа мелколиственная	7-11	3	ком 0,8х0,8х0,5
3	Ель голубая	7-11	1	ком 0,8х0,8х0,5
4	Горная яблоня мелкоцветная		15	Саженцы на 1лм - 1шт
5	Кустовые розы		5	Саженцы на 1лм - 3шт
Ц	Цветочные клумбы		64 м2	



## Ул. Саидашева

### УСЛОВНЫЕ ОБОЗНАЧЕНИЯ

- живая газонная трава (кустарники)
- деревья (проект)
- ассортимент порода
- кол-во
- деревья (существующие)
- бетон
- газон
- асфальтовое покрытие
- плиточное покрытие
- асфальтовое покрытие

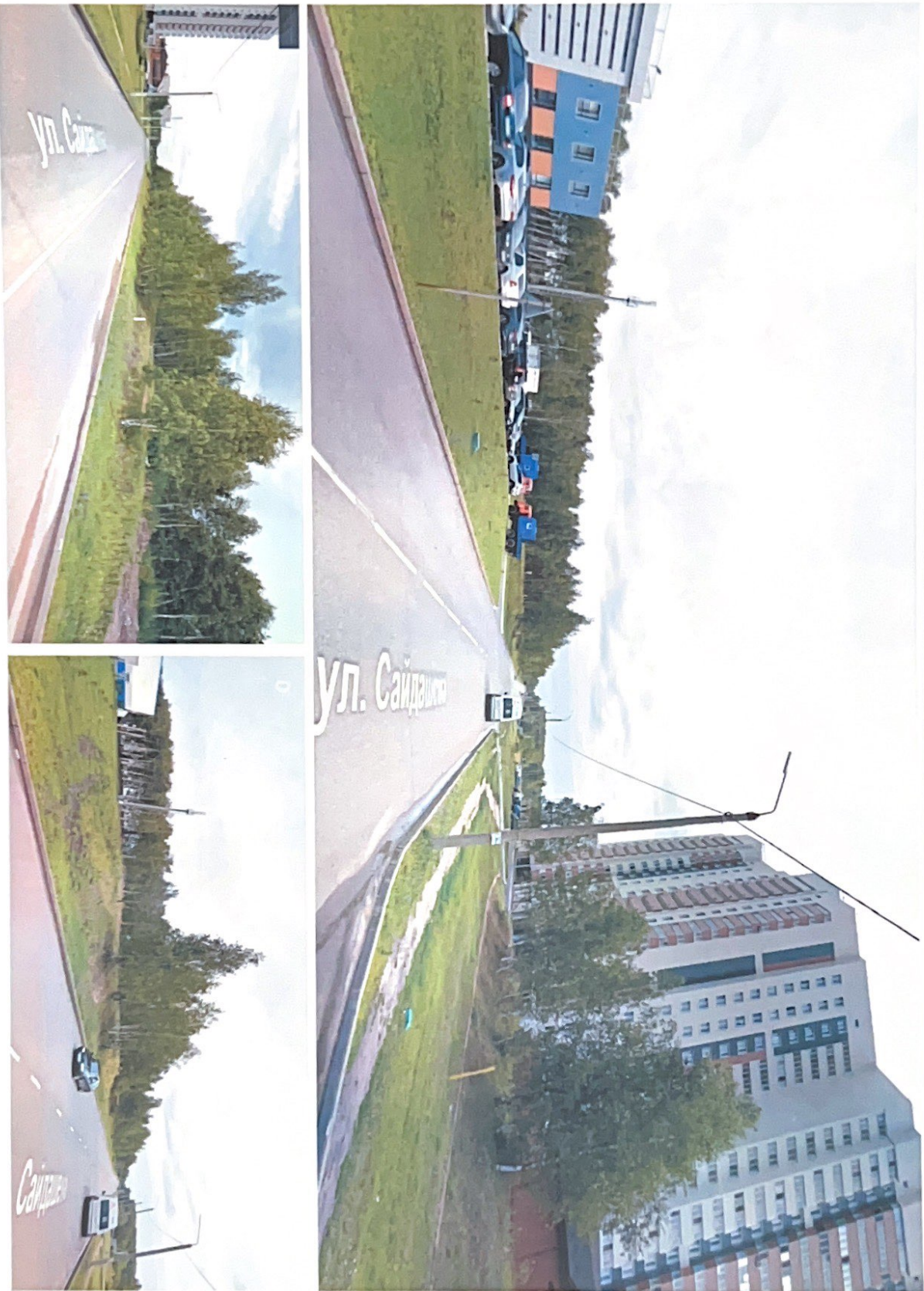
**"СОГЛАСОВАНО"**  
 Руководитель "Управление архитектуры и градостроительства Зеленодольского районного исполнительного органа"  
 [Signature]  
 02.02.2021

Изм	Кол-во	Лист	Исполн	Проверка	Дата
Разработ	Аминжанов				
Н компр	Харидов				2021 г.

Комплекс проектной документации церкви в с. Зеленодольск		5/20		ЛП	
Проектная документация храма		Смодель	Лист	Листов	
План озеленения		ЭП	2		
М: 500					

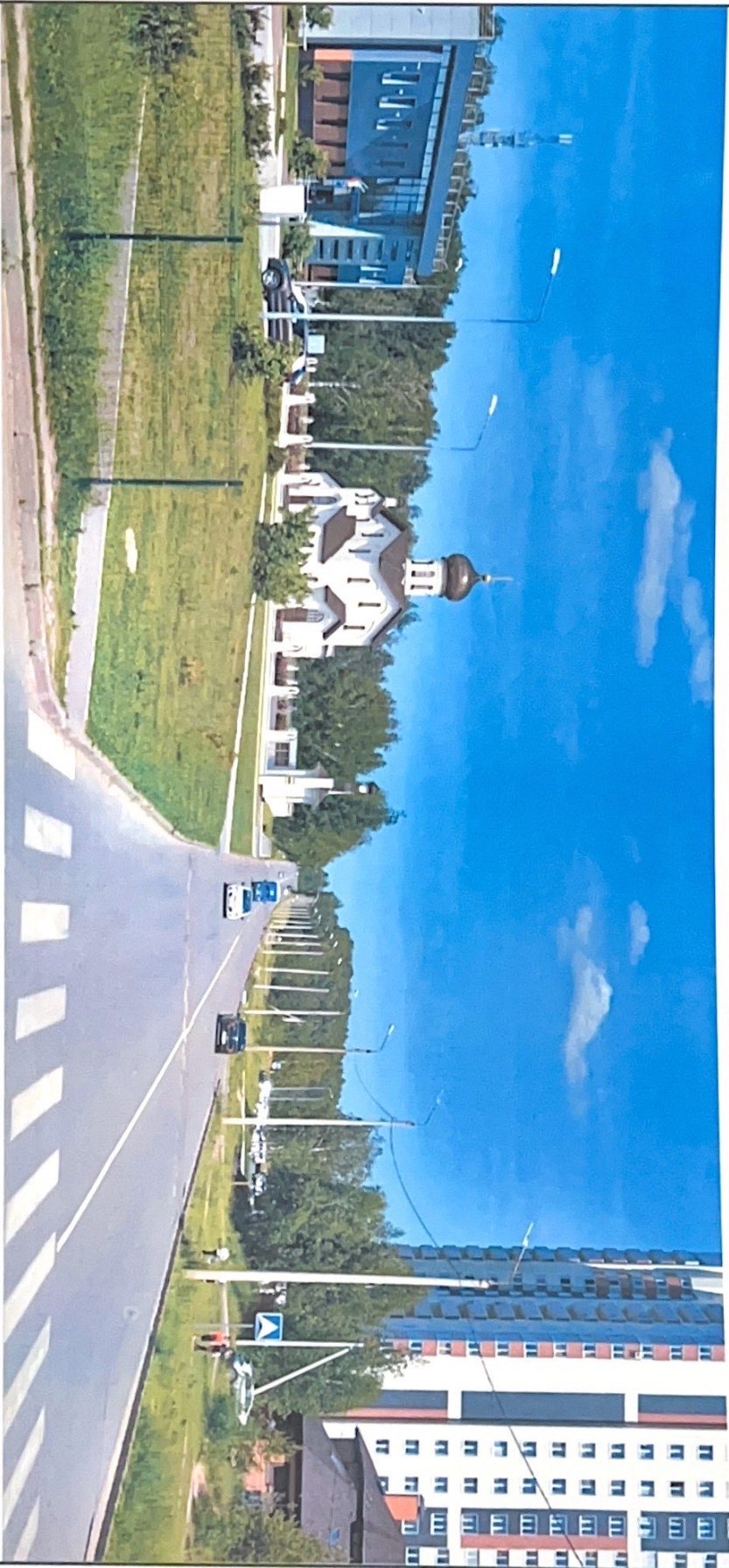




Исходная ситуация

Общество с ограниченной ответственностью  
**КамИнвест**  
Гражданский Проект





ФОТОМОНТАЖ

Общество с ограниченной ответственностью  
**КамИнвест**  
Гражданский Проект





Видовой кадр





Видовой кадр

КомИнвест  
Общество с ограниченной ответственностью  
ГражданПроект





Видовой кадр





Видовой кадр

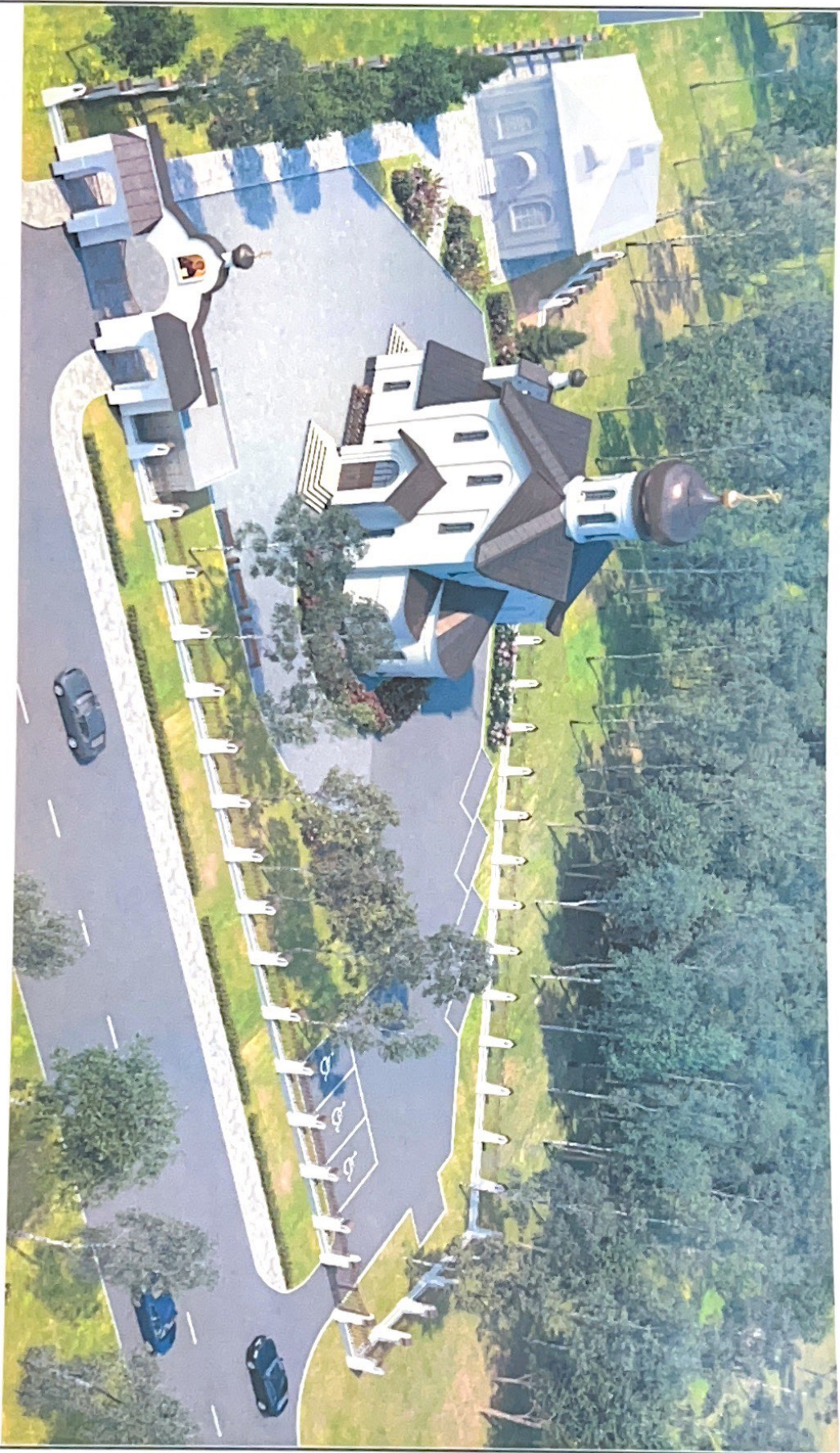
Общество с ограниченной ответственностью  
**КамИнвест** ГрандПроект





Видовой кадр



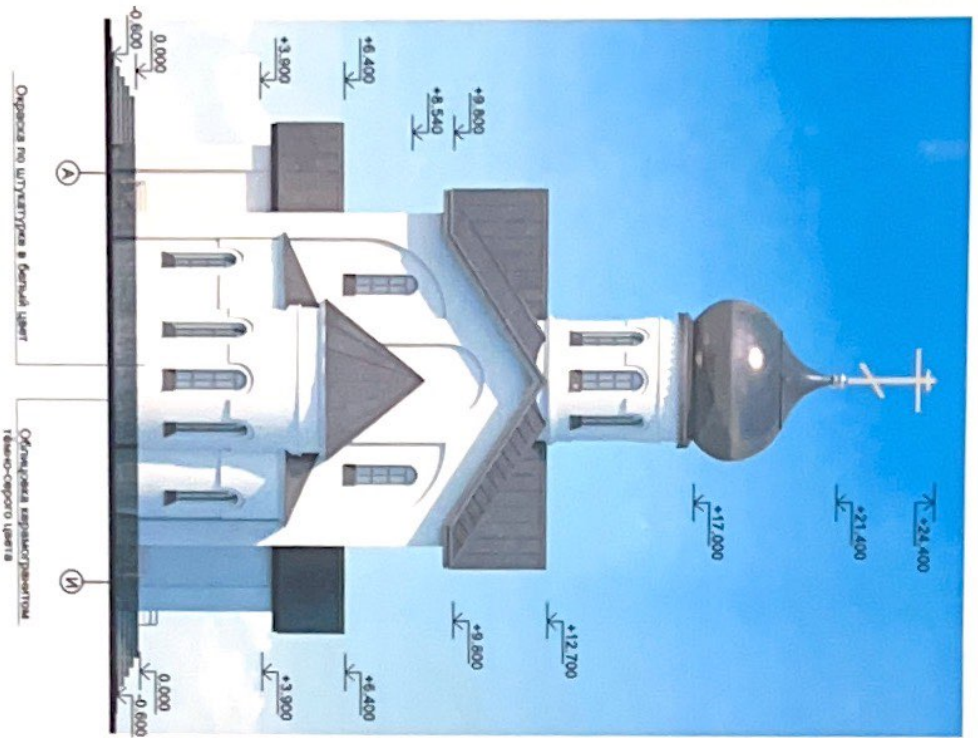


Видовой кадр

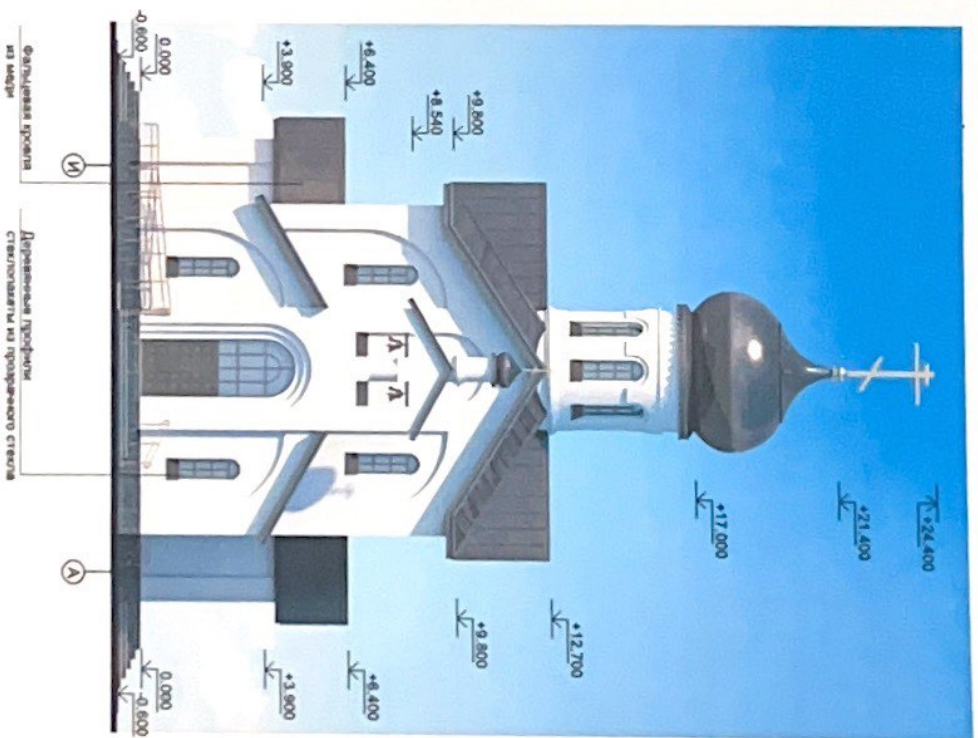
Общество с ограниченной ответственностью  
**КамИнвест**  
**ГрязКанлПроект**



Фасад А-И



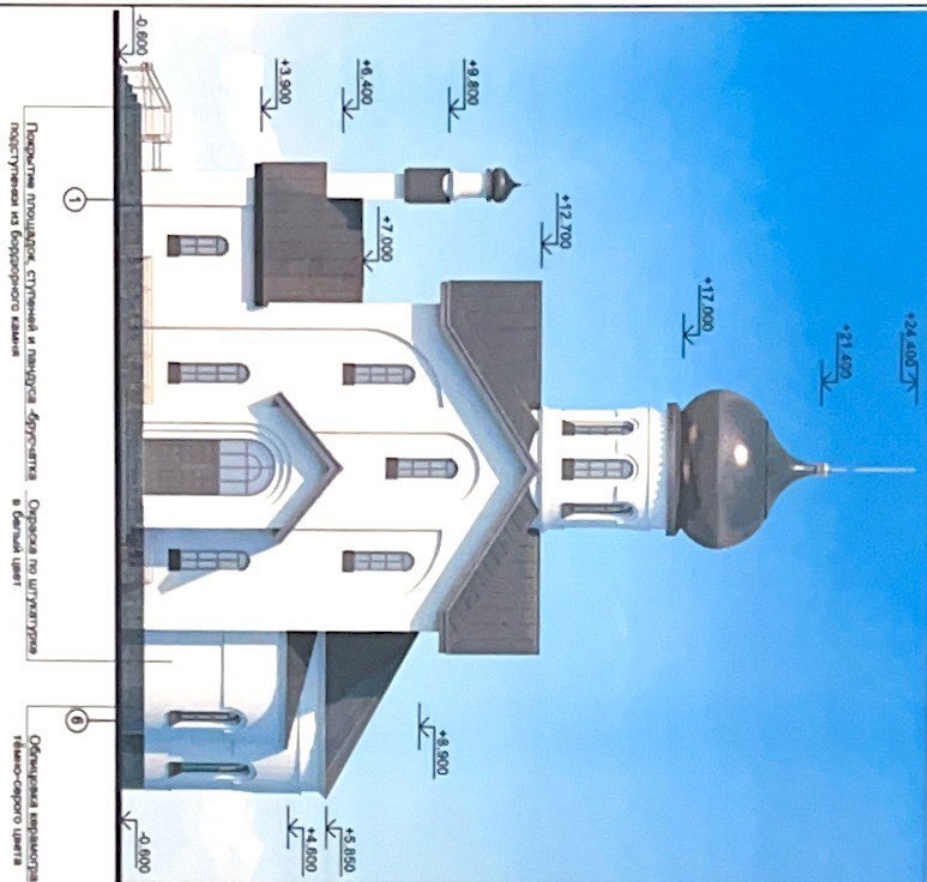
Фасад И-А



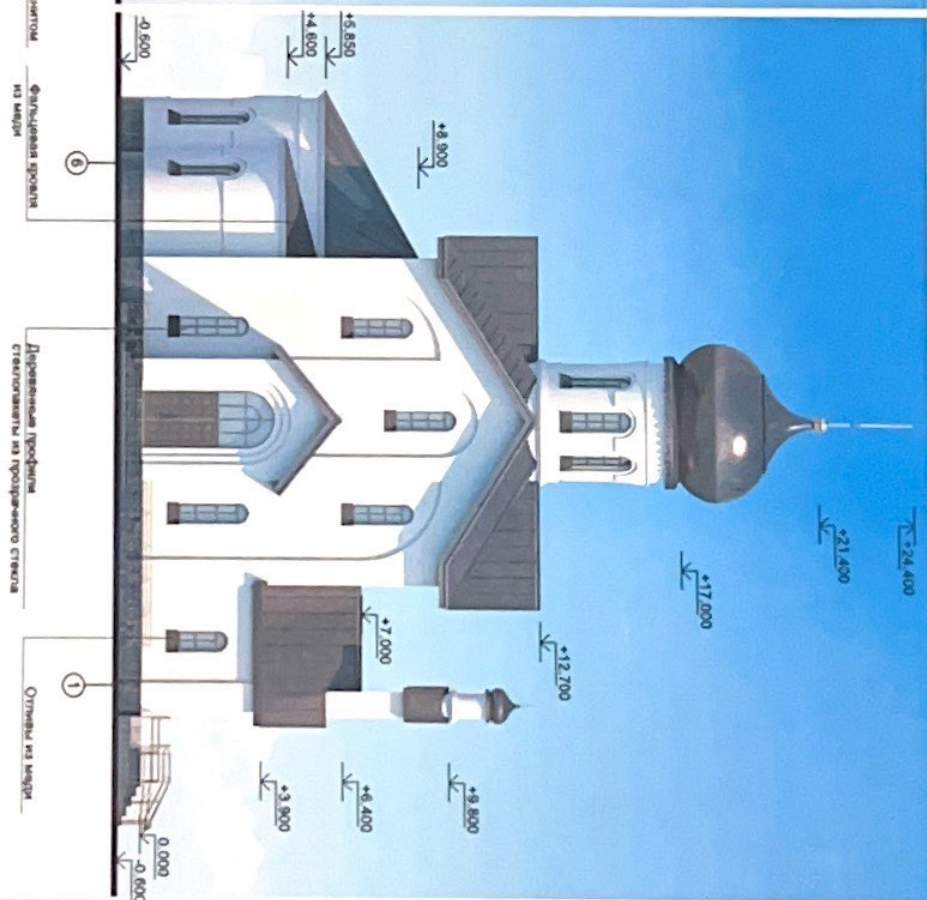
Фасады



Фасад 1-6



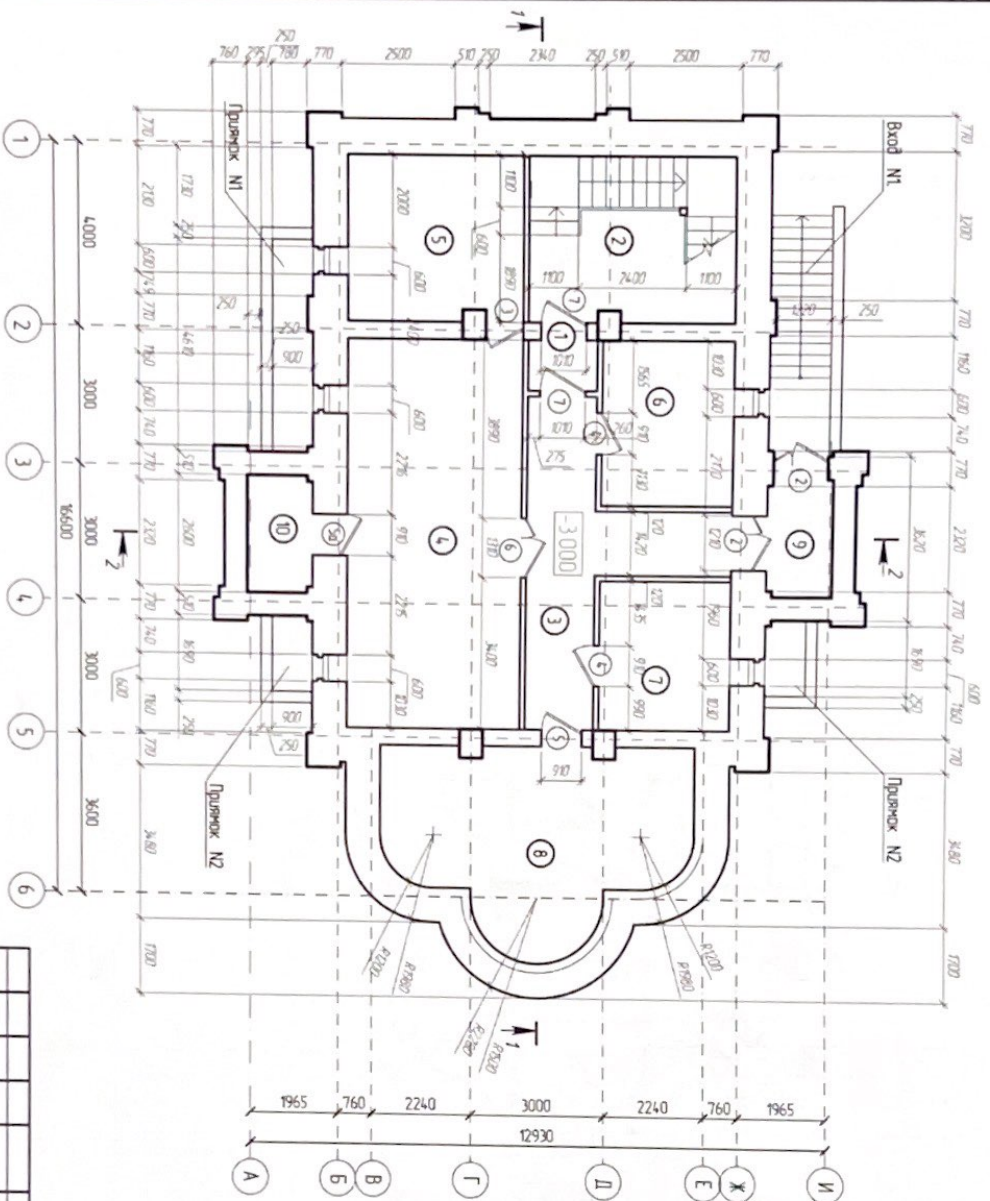
Фасад 6-1



Фасады



План подвала



Экспликация помещений подвала

№мер по плану	Наименование	Площадь м <sup>2</sup>
1	Тамбур-шлюз	185
2	Лестница N1	16,35
3	Коридор	15,70
4	Подсобное помещение	33,40
5	Тепловой пункт	14,00
6	Гардероб	10,00
7	Гардероб	10,00
8	Подсобное помещение	25,45
9	Тамбур	3,70
10	Подсобное помещение	3,70
Всего:		134,15

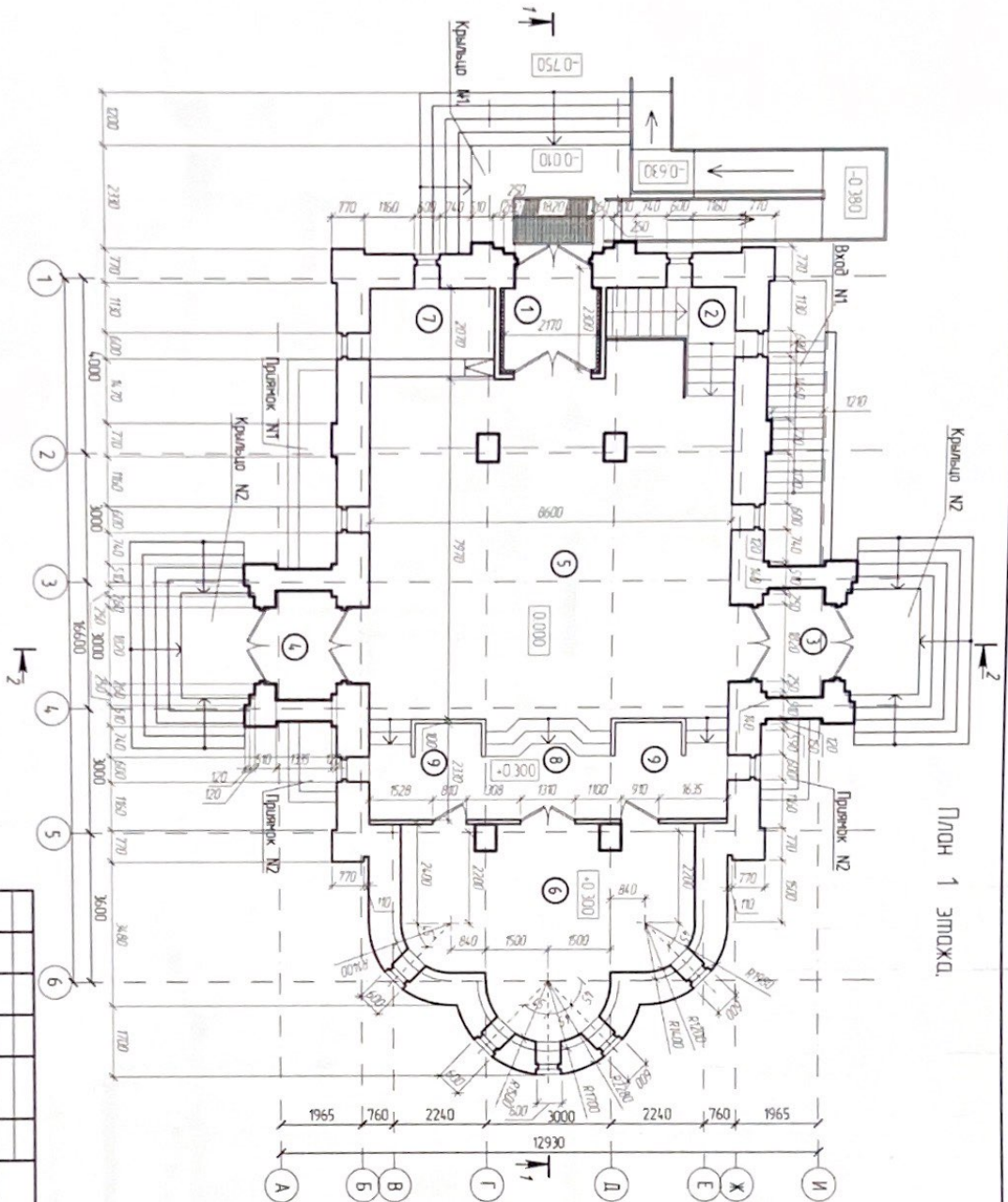
инв.№	Подп.	Дата подписи	Взам.инв.№

Ген. план	Коллеж. листы	№	Дата подписи	Дата
ИП	Хорошев			
Архит	Хорошев			
				2021

Республика Татарстан, Зеленодольский муниципальный район		5/20-ЭП	
№2, Зеленодольск, 2 Зеленодольск ул. Сабашева			
Спецодрядческий храм		См. план	Лист
План подвала		ЭП	12



ин.№	Подп.	Дата подписи	Взам.ин.№



План 1 этажа.

Экспликация помещений 1 этажа

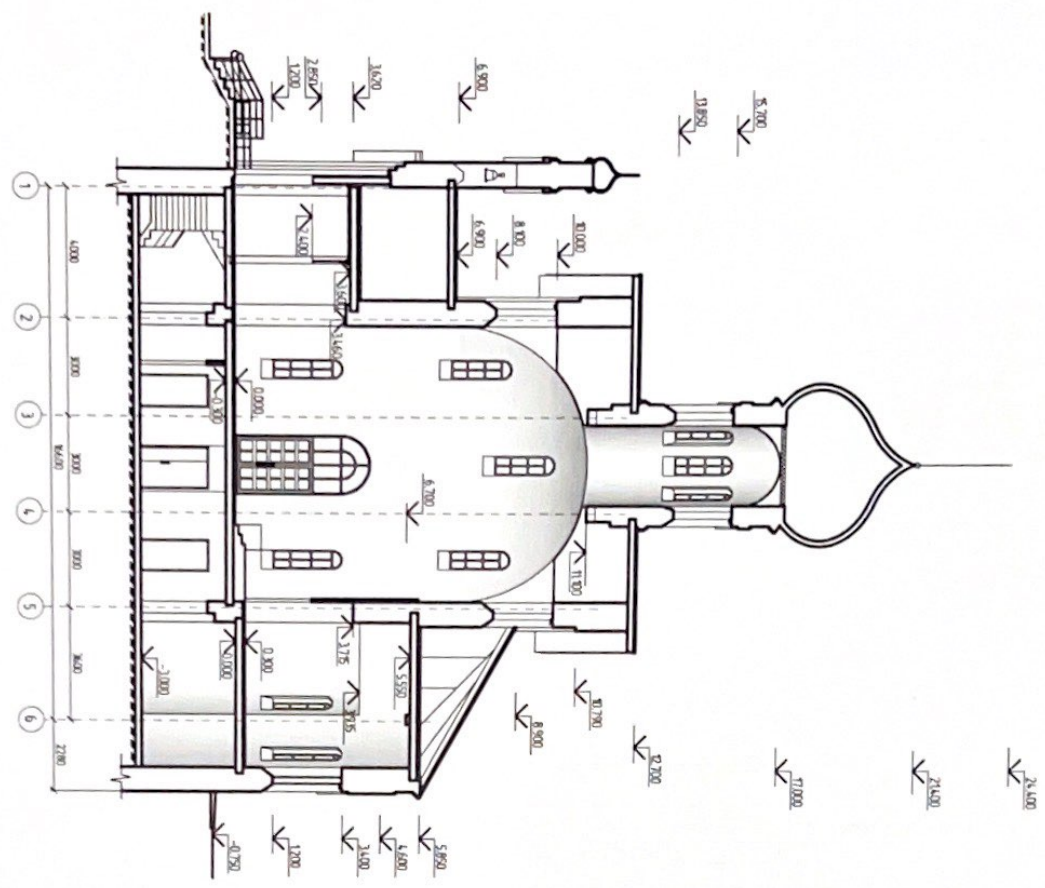
Номер по плану	Наименование	Площадь м <sup>2</sup>
1	Тамбур	4,30
2	Лестница №1	-
3	Тамбур	3,70
4	Тамбур	3,70
5	Основной зал	69,50
6	Алтарь	28,60
7	Церковная лодка	5,90
8	Амбон	7,30
9	Кладос	13,50
Всего:		136,50

Республика Татарстан, Зеленодольский муниципальный район		5/20-АР	
№ 2, Зеленодольск, 2 Зеленодольск ул. Садышева			
Мат.	Копия / листы в док. подшивке	Листы	
ЭП	Хорошо	Листы	
Архит.	Хорошо	Листы	
2021		Листы	
Строительный храм		Листы	
План 1 этажа		Листы	

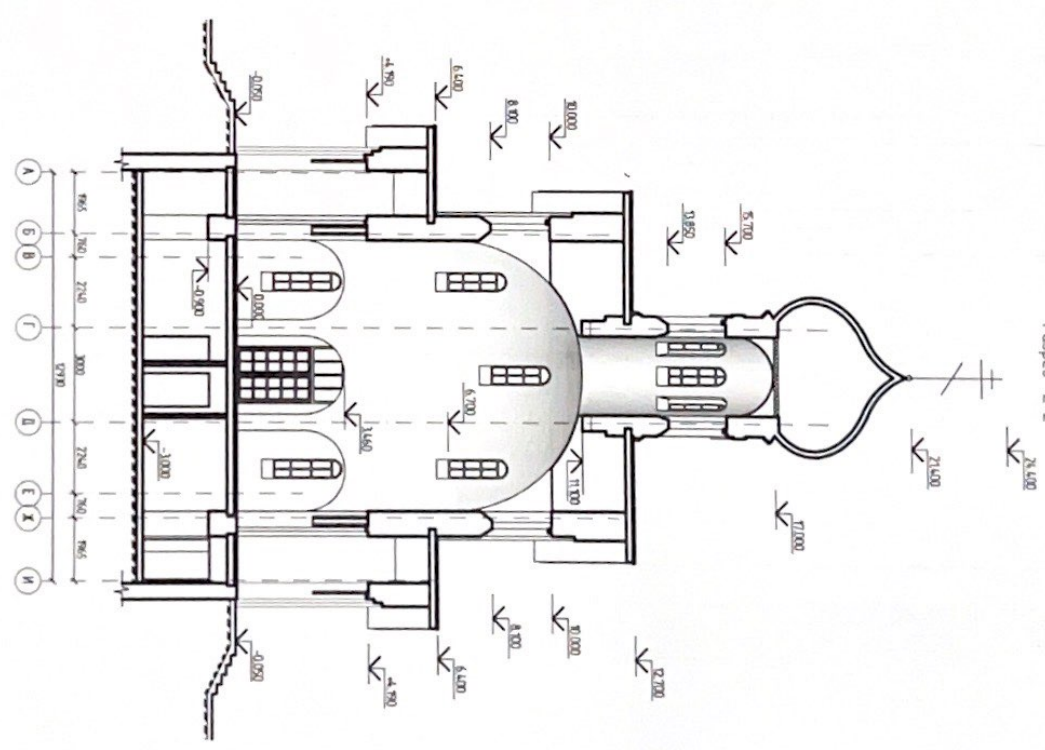




Рисунки 1-1



Рисунки 2-2



5/20-31		Камилли	
Проектирование архитектурно-планировочных работ по 7-му заданию 2-го задания в 2021 году			
Компьютерный проект		301	
Исполнитель		Исполнитель	
Дата		2021	